

Studie- en leerbegeleiding

‘Gelijkenissen en
verschillen tussen
middelbaar en hoger
onderwijs’



3e GoLeWe-projectconferentie
Hasselt, 9 december 2010

Wie is wie ?

➤ **Anneleen Huisman**

- Centrale coördinator functiebeperking
- Leercoach
- Medewerker SIHO-project

➤ **Tom D'hauwer**

- Leerkracht Nederlands
- Leerbegeleider

Waar werken we ?

➤ **Provinciale Hogeschool Limburg**

- 5000 studenten & 620 personeelsleden
- 7 departementen
- 13 basisopleidingen & 25 afstudeerrichtingen
- 13 postgraduatoren & 4 BanaBa's.

➤ **Technisch Instituut Sint-Carolus**

- 1907 leerlingen & 350 personeelsleden
- 1^{ste}, 2^{de} en 3^{de} graad TSO & BSO
- 7^{de} jaren TSO en BSO
- Hoger Beroepsonderwijs Verpleegkunde

1. Wat is ons publiek ?

➤ **Provinciale Hogeschool Limburg**

- Generatiestudenten ASO, TSO, KSO, BSO
- Niet-generatiestudenten
- Werkstudenten
- Veel IT-studenten

➤ **Technisch Instituut Sint-Carolus**

- Leerlingen 12 tot 18 jaar
 - *BSO : voeding-verzorging, verzorging, organisatiehulp*
 - *TSO*
 - Zorg : STW, JGZ, GW
 - Wetenschappen : TW, FTA, CH

1. Wat is ons publiek ?

- Leerlingen 18 tot ... jaar
 - 7^{de} jaren BSO
 - *Kinderzorg*
 - *Thuis- en Bejaardenzorg*
 - *Organisatie-assistentie*
 - *Veiligheidsberoepen*
 - 7^{de} jaren TSO
 - *Leefgroepenwerking*
 - *Apotheekassistent*
 - *Integrale Veiligheid*
 - *Chemische procestechnieken*
 - Hoger Beroepsonderwijs Verpleegkunde (modulair)

2. Waarom werd studie- en leerbegeleiding uitgebouwd ?

➤ Provinciale Hogeschool Limburg

- Overgang SO → HO verliep vaak zeer moeilijk

Secundair onderwijs	Hoger onderwijs
Leerplicht	Vrije keuze om de lessen bij te wonen
Regelmatische overhoringen	Zelf studietijd inplannen
Afgebakende leerinhoud	Meer leerstof → belang van structuur
	→ belang van onderscheid hoofd- en bijzaak
Kleine klasgroepen	Grotere groepen → eigen verantwoordelijkheid omtrent de studie

- ASO-studenten moeten vertaalslag leren maken van theorie naar praktijk (competentiegericht onderwijs)
- Flexibilisering → groot aantal IT's → studievoortgang bewaken

2. Waarom werd studie- en leerbegeleiding uitgebouwd ?

➤ **Technisch Instituut Sint-Carolus**

- Oorsprong
 - *Opvang en ondersteuning leerlingen met leerstoornissen*
 - Structureel : charter, tijdsklas, memokaarten
 - Begeleiding : individueel
 - *Werkwijze*
 - Werkgroep leerproblemen
 - Aanwerving : logopedisten
 - Oprichting : cel leerbegeleiding
- Uitbreiding
 - *Leerlingen met leerproblemen*
 - *Leer- en studietechnieken aanleren*

3. Hoe ziet deze studie- en leerbegeleiding eruit ?

➤ Provinciale Hogeschool Limburg

- Leerateliers
 - Plustrajecten
- Voortgangsbegeleiding
- Inclusieve werking!
- Hogeschoolbrede trainingen
- Voortgangs- en psychosociale begeleiding
- Langer durende individuele studiebegeleiding – SOS studiebegeleidingsdienst
- Voortgangs- en psychosociale begeleiding
- Individuele studiebegeleiding door de studentenbegeleider
- Traject-, voortgangs- en psychosociale begeleiding

+ bijlage PHL

3. Hoe ziet deze studie- en leerbegeleiding eruit ?

➤ Provinciale Hogeschool Limburg

- Als voorbereiding/aansluiting op het HO
 - *Promoteam*
 - *Introductiecrursus*
 - *Introductiedagen*
 - *Cel studievoortgang*

3. Hoe ziet deze studie- en leerbegeleiding eruit ?

➤ Technisch Instituut Sint-Carolus = in de klas

- 1^{ste} graad
 - 1A en 1B = één uur leren leren in het uurrooster
 - 1A en 1B = vrijwillig begeleide avondstudie
- 2^{de} graad = titularisuur
 - Persoonlijke invulling = noden van de klas
 - Integratie IO's SW
- 3^{de} graad
 - 5^{de} jaar : Golewe
 - Lemotest, feedback, tips en tools (→ integratie in vakken)
 - Leerkracht als studiecoach (in ontwikkeling)
 - 6^{de} jaar : studiekeuzebegeleiding : CLB & titularis

3. Hoe ziet deze studie- en leerbegeleiding eruit ?

➤ Technisch Instituut Sint-Carolus = uit de klas

- Vraag van de leerling, de ouders, de leerkracht, de klassenraad,
- Tijdens de middag : '30 minuten !'
- Materiaal
 - *Werkmap leerzorg*
 - *Leerbeest*
 - *Leren studeren*
- Experiment leerateliers

4. Welke actoren werken hieraan mee ?

➤ Provinciale Hogeschool Limburg

- Leerateliers
 - ➔ leercoaches,
 - ➔ tutores
- Plustrajecten
 - ➔ docenten of leercoaches
- Hogeschoolbrede trainingen
 - ➔ ervaringsdeskundigen
- Langer durende individuele studiebegeleiding – SOS studiebegeleidingsdienst
 - ➔ schoolpsycholoog & orthopedagoog
- Individuele studiebegeleiding door de
 - ➔ studentenbegeleider

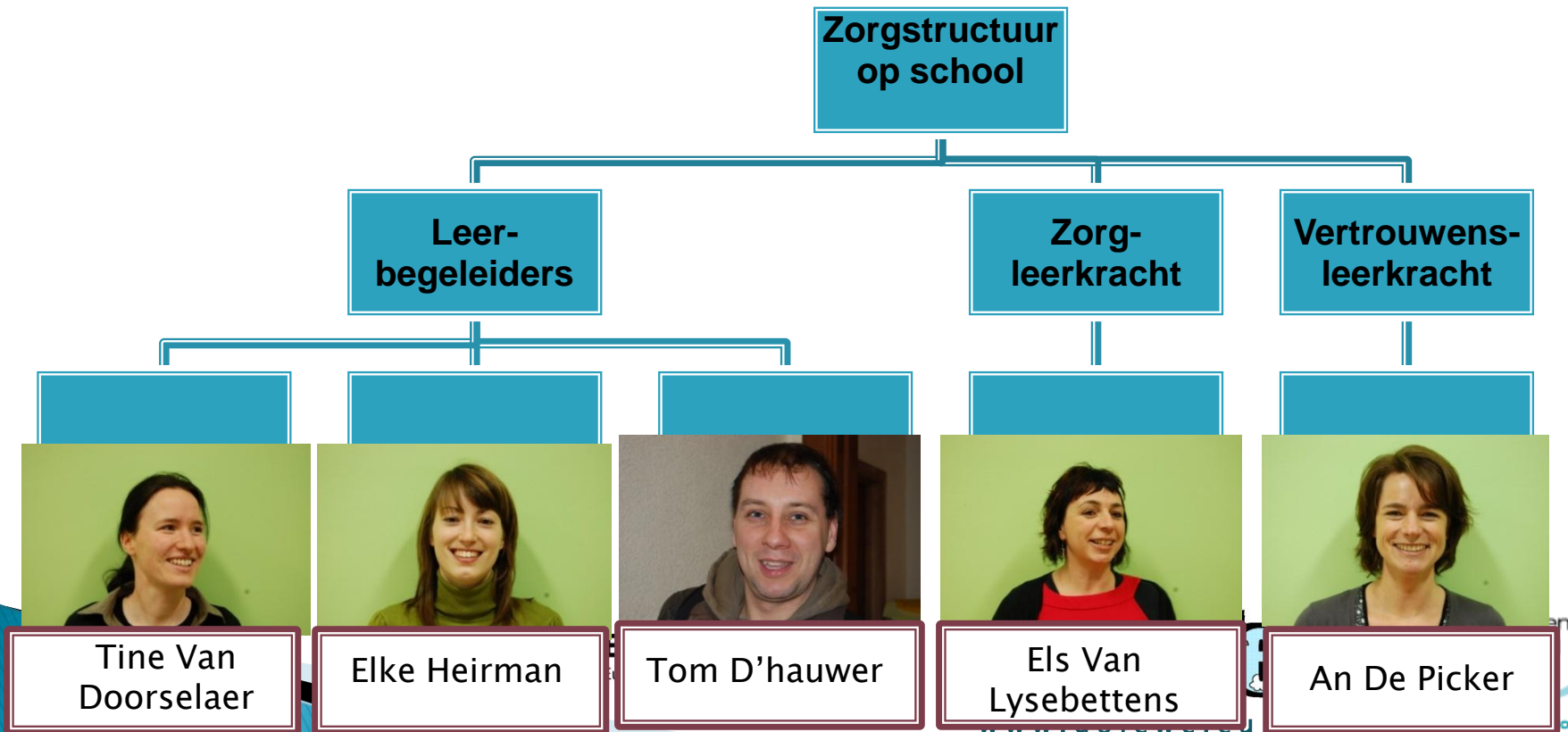
4. Welke actoren werken hieraan mee ?

➤ Technisch Instituut Sint-Carolus

- Directie
- Leerkrachten
 - *In de les*
 - *Bijlessen*
 - *Stages : mentor*
- Leerbegeleiders
- Zorgleerkracht
- Vertrouwensleerkracht
- Gon-begeleiders
- CLB (wekelijks overleg in twee cellen !)
- Externe hulpverleners

4. Welke actoren werken hieraan mee ?

➤ Technisch Instituut Sint-Carolus



5. Welke inhoudelijke thema's komen aan bod ?

➤ Provinciale Hogeschool Limburg

- Plannen (jaar-, semester-, trimester-, week- en examenplanning)
- Notities nemen
- Actief studeren (Begrijpen, structureren, samenvatten, relateren,...)
- Examens
- Concentreren
- Motivatie
- Snellezen
- Presenteren en schrijven
- Vakinhoudelijke ondersteuning (bv. Plustrajecten)

5. Welke inhoudelijke thema's komen aan bod ?

➤ Technisch Instituut Sint-Carolus

- Orde (sorteersysteem, werkplek, vervoermap, boekentas maken...)
- Plannen (week- en examenplanning, toetsenkalender)
- Stiptheid
- Hoe leer ik uit het hoofd? (Ezelsbruggetjes, memoriseertechniekjes, kenmerken, oorzaken en gevolg, ...)
- Structuur aanbrengen (tekst, kleuren, kernwoorden, schema's maken, inhoudstafels ...)
- Studietips per vak (dictee voorbereiden, woordenschat vreemde talen leren, ...)
- Motivatie

6. Welk materiaal wordt er gebruikt?

➤ Provinciale Hogeschool Limburg

- PowerPoint presentaties
- Checklists
- “Test jezelf”-testjes
- Lijstjes met tips
- Filmpjes
- Ervaringen van ouderejaars (tutoren)
- Cursusmateriaal
- ...

6. Welk materiaal wordt er gebruikt?

➤ Technisch Instituut Sint-Carolus

- Studietips per vak
- Schoolagenda
- Werkmap leerzorg (fiches, ...)
- Leerbeest
- Leren studeren
- Golewe : LeMotest, plus feedbackrapport

7. Welke verschillen merken we ?

➤ Voor de hand liggende verschillen

- Leeftijd → niveau leerstofverwerking groeit + motivatie verandert
- Puberteit → wispelturig → verschil meisjes/jongens
- Leerplicht \leftrightarrow vrije studiekeuze hoger onderwijs
- Motivatie < 18 jaar: indien laag = moeilijk
 - Oorzaak : *desinteresse - waterval \leftrightarrow oriëntering*
 - *Socio-emotionele problemen*
- Motivatie > 18 jaar: afhankelijk van juistheid studiekeuze
- Externe sturing in het secundair onderwijs is hoog, de leerkracht heeft een zeer grote rol.
- Klassen tot 24 leerlingen VS. grote groepen in HO
 - *hechtere band leerlingen in SO*
- Publiek in HO
 - *Studenten die goed kunnen leren*
 - *ASO studenten die nooit veel hebben moeten leren*
 - *BSO studenten die grote hoeveelheden niet gewend zijn.*

7. Welke verschillen merken we ?

➤ Inhoudelijke verschillen

- Zowel in de les als uit de les 'leren leren' in SO
- Notities nemen i/h secundair => legt de leerkracht op !
- Notities nemen in het hoger => vrije keuze
- Snellezen → secundair niet
- Presenteren en schrijven
 - *Secundair: bij taalvakken, groeit van eenvoudige spreekoefeningen of schrijfoopdrachten 1^{ste} jaar tot een Gip op het einde van het 6^{de} jaar.*
 - *HO: algemene competentie in alle vakken*
- Vakinhoudelijke ondersteuning (bv. Plustrajecten)
 - *Secundair → bijlessen door de vakleerkrachten*
 - *HO → door vakleerkrachten of leercoaches of tutoeren*

7. Welke verschillen merken we ?

- Vaak probleem in secundair → concentratie
 - *lesafspraken, CLB inschakelen, rol van de ouders.*
- Vaak probleem in HO → plannen en organiseren van zelfstandig leven
 - *Individuele studiebegeleiding, leerateliers,...*
- Secundair : orde en stiptheid → twee belangrijke werkpunten eerste graad.

8. Welke gelijkenissen zien we ?

- Zelfde doel: de leerling/student laten slagen.
- Plannen: de leerling/student met regelmaat laten werken, zodat hij de leerstof voldoende herhaalt en zo beheerst.
- Actief studeren = met inzicht leren studeren !
 - *Technieken lopen meer of min gelijk !*
 - *Schema's in verschillende vormen leren maken, kernwoorden aanstippen,*
- Individuele begeleiding kan een verschil maken. Rol van het schouderklopje, persoonlijke ondersteuning/aandacht.
- Materiaalgebruik

Vragen?

Bedankt voor uw aandacht!



Europese Unie
Europees Fonds voor Regionale Ontwikkeling



www.golewe.eu



